



PISTOIA - QUARRATA



INDIRIZZI ATTIVATI

ARTI FIGURATIVE

ARCHITETTURA E AMBIENTE

DESIGN - Industriale - Gioiello - Tessuto

GRAFICA

AUDIOVISIVO E MULTIMEDIA

ARTICOLAZIONE DEI CORSI

1° BIENNIO (COMUNE A TUTTI GLI INDIRIZZI)

34 ORE SETTIMANALI

2° BIENNIO (INTRODUZIONE MATERIE CARATTERIZZANTI L' INDIRIZZO)

35 ORE SETTIMANALI

5° ANNO (APPROFONDIMENTO DISCIPLINE DI INDIRIZZO)

35 ORE SETTIMANALI

1° BIENNIO (Comune a Tutti gli Indirizzi)

DISCIPLINE	1° ANNO	2° ANNO
LINGUA E LETTERATURA ITALIANA	5	5
LINGUA E CULTURA STRANIERA	3	3
STORIA E GEOGRAFIA	2	2
MATEMATICA CON INFORMATICA	3	3
SCIENZE NATURALI	2	2
STORIA DELL'ARTE	3	3
DISC. GRAFICHE E PITTORICHE	4	4
DISC. GEOMETRICHE	3	3
DISC. PLASTICHE E SCULTOREE	3	3
LABORATORIO ARTISTICO	3	3
SCIENZE MOTORIE E SPORTIVE	2	2
RELIGIONE CATTOLICA O MAT. ALT.	1	1
ORE SETTIMANALI	34	34

Organigramma del Liceo Artistico "Petrocchi"





1° Biennio comune a tutti gli indirizzi

2° Biennio e 5° Anno Specializzazione

**Discipline
Pittoriche
e
Plastiche
Scoltoree**

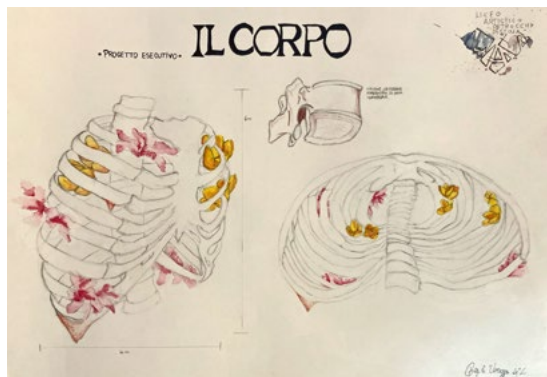
**Laboratorio
di
Figurazione**

Titolo Di Studio Rilasciato

Diploma Di Liceo Artistico Indirizzo ARTI FIGURATIVE

<http://liceoartisticopistoia.edu.it/gallery/arti-figurative/>

DISCIPLINE	3° ANNO	4° ANNO	5° ANNO
LINGUA E LETTERATURA ITALIANA	4	4	4
LINGUA E CULTURA STRANIERA	3	3	3
STORIA	2	2	2
FILOSOFIA	2	2	2
MATEMATICA	2	2	2
CHIMICA	2	2	
FISICA	2	2	2
STORIA DELL'ARTE	3	3	3
SCIENZE MOTORIE E SPORTIVE	2	2	2
RELIGIONE CATTOLICA O MAT. ALT.	1	1	1
LABORATORIO DELLA FIGURAZIONE	6	6	8
DISCIPLINE PITTORICHE, PLASTICHE E SCULTOREE	6	6	6
ORE SETTIMANALI	35	35	35



<http://liceoartisticopistoia.edu.it/gallery/arti-figurative/>



1° Biennio comune a tutti gli indirizzi

2° Biennio e 5° Anno Specializzazione

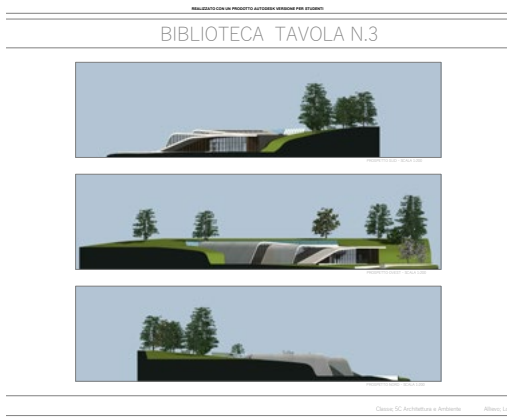
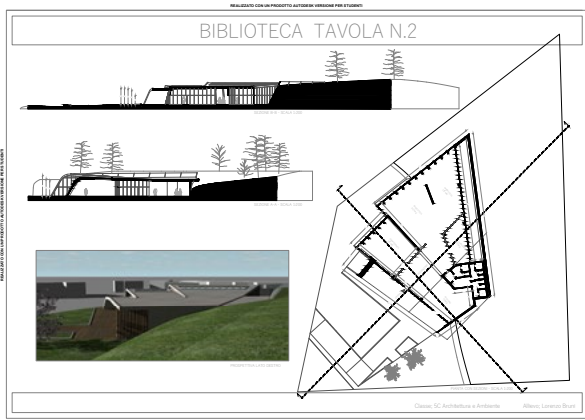
**Discipline Progettuali
Architettura e Ambiente**

**Laboratorio
Architettura
Ambiente**

Titolo Di Studio Rilasciato
Diploma Di Liceo Artistico Indirizzo
ARCHITETTURA e AMBIENTE

<http://liceoartisticopistoia.edu.it/gallery/architettura-e-ambiente/>

DISCIPLINE	3° ANNO	4° ANNO	5° ANNO
LINGUA E LETTERATURA ITALIANA	4	4	4
LINGUA E CULTURA STRANIERA	3	3	3
STORIA	2	2	2
FILOSOFIA	2	2	2
MATEMATICA	2	2	2
CHIMICA	2	2	
FISICA	2	2	2
STORIA DELL'ARTE	3	3	3
SCIENZE MOTORIE E SPORTIVE	2	2	2
RELIGIONE CATTOLICA O MAT. ALT.	1	1	1
LABORATORIO DI ARCHITETTURA	6	6	8
DISCIPLINE PROGETTUALI ARCHITETTURA E AMBIENTE	6	6	6
ORE SETTIMANALI	35	35	35



TAV. 1

BIBLIOTECA EACQUASANTA

CARATTERI STRUTTURALI

CONDIZIONI PARTICOLARI

1

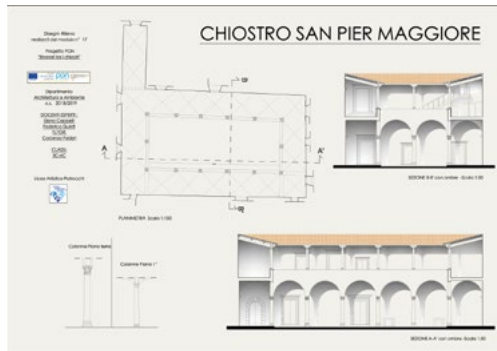
2

3

Laboratorio di Architettura
ANNO SCOLASTICO 2018/19

Classi: IC
ESPOSIZIONE: Architettura Ambiente

Alleanza: Funzione3 Convegno
Per: sig. Pasquale Guati



<http://liceoartisticopistoia.edu.it/gallery/architettura-e-ambiente/>



1° Biennio comune a tutti gli indirizzi

2° Biennio e 5° Anno Specializzazione

**Discipline Progettuali
DESIGN**

**Laboratorio
di DESIGN**

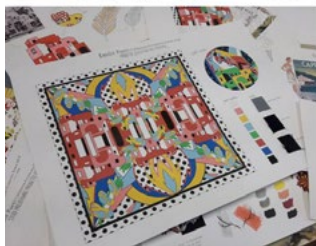
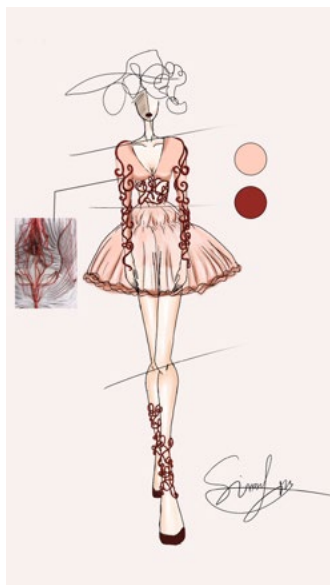
**Titolo Di Studio Rilasciato
Diploma Di Liceo Artistico Indirizzo DESIGN**

<http://liceoartisticopistoia.edu.it/gallery/design-moda-e-tessuto/>

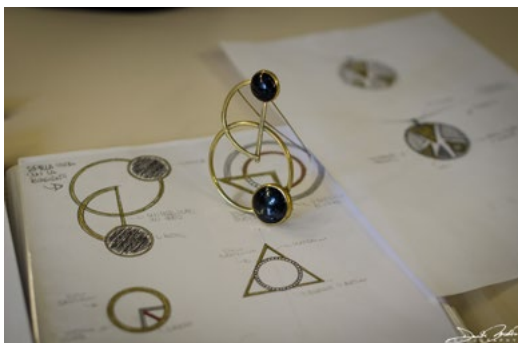
<http://liceoartisticopistoia.edu.it/gallery/gioiello-e-accessorio/>

<http://liceoartisticopistoia.edu.it/gallery/design-industriale/>

DISCIPLINE	3° ANNO	4° ANNO	5° ANNO
LINGUA E LETTERATURA ITALIANA	4	4	4
LINGUA E CULTURA STRANIERA	3	3	3
STORIA	2	2	2
FILOSOFIA	2	2	2
MATEMATICA	2	2	2
CHIMICA	2	2	
FISICA	2	2	2
STORIA DELL'ARTE	3	3	3
SCIENZE MOTORIE E SPORTIVE	2	2	2
RELIGIONE CATTOLICA O MAT. ALT.	1	1	1
LABORATORIO DI DESIGN	6	6	8
DISCIPLINE PROGETTUALI DESIGN	6	6	6
ORE SETTIMANALI	35	35	35

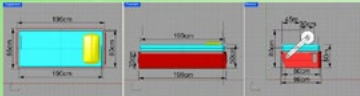
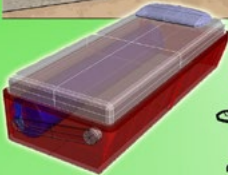


<http://liceoartisticopistoia.edu.it/gallery/design-moda-e-tessuto/>



<http://liceoartisticopistoia.edu.it/gallery/gioiello-e-accessorio/>

Metafora



FLOWER

è il nome di questo **Centro tavolo** progettato da Mattia Risaliti e Tommaso Riccio, e realizzato dalla "Argenteria Foglia" di Firenze.

Come un bouquet di fiori, adorna il tavolo e può sostenere, saldamente... ma doucement, 6 flûte da champagne.

Il rendering sono stati realizzati dagli stessi progettisti.



Grafica



Grafica

1° Biennio comune a tutti gli indirizzi



2° Biennio e 5° Anno Specializzazione



Discipline GRAFICHE

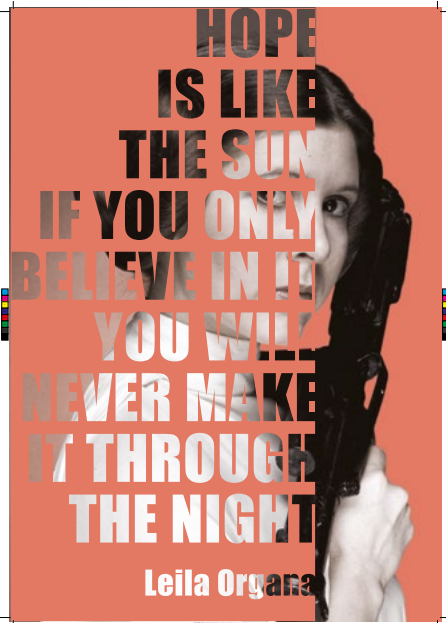
**Laboratorio
di Grafica**



**Titolo Di Studio Rilasciato
Diploma Di Liceo Artistico Indirizzo
GRAFICA**

<http://liceoartisticopistoia.edu.it/gallery/grafica-pubblicitaria/>

DISCIPLINE	3° ANNO	4° ANNO	5° ANNO
LINGUA E LETTERATURA ITALIANA	4	4	4
LINGUA E CULTURA STRANIERA	3	3	3
STORIA	2	2	2
FILOSOFIA	2	2	2
MATEMATICA	2	2	2
CHIMICA	2	2	
FISICA	2	2	2
STORIA DELL'ARTE	3	3	3
SCIENZE MOTORIE E SPORTIVE	2	2	2
RELIGIONE CATTOLICA O MAT. ALT.	1	1	1
LABORATORIO DI GRAFICA	6	6	8
DISCIPLINE GRAFICHE	6	6	6
ORE SETTIMANALI	35	35	35



<http://liceoartisticopistoia.edu.it/gallery/grafica-pubblicitaria/>



1° Biennio comune a tutti gli indirizzi

2° Biennio e 5° Anno Specializzazione

Discipline AUDIOVISIVE

**Laboratorio
di AUDIOVISIVO**

Titolo Di Studio Rilasciato
Diploma Di Liceo Artistico Indirizzo
AUDIOVISIVO E MULTIMEDIA

<http://liceoartisticopistoia.edu.it/gallery/audiovisivo-e-multimediale/>

DISCIPLINE	3° ANNO	4° ANNO	5° ANNO
LINGUA E LETTERATURA ITALIANA	4	4	4
LINGUA E CULTURA STRANIERA	3	3	3
STORIA	2	2	2
FILOSOFIA	2	2	2
MATEMATICA	2	2	2
CHIMICA	2	2	
FISICA	2	2	2
STORIA DELL'ARTE	3	3	3
SCIENZE MOTORIE E SPORTIVE	2	2	2
RELIGIONE CATTOLICA O MAT. ALT.	1	1	1
LABORATORIO DI AUDIOVISIVO e MULTIMEDIALE	6	6	8
DISCIPLINE AUDIOVISIVE	6	6	6
ORE SETTIMANALI	35	35	35

PSYCHO

Anno:1960
Regista:Alfred Hitchcock



-Primo piano
-Inquadratura: donna spaventata che urla

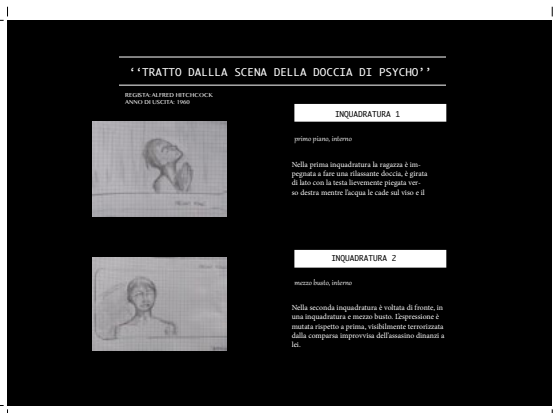


-Dettaglio
-Inquadratura: Donna che urla



-Mezzo busto
-Inquadratura:Assassino in ombra con il coltello in mano

Pompei Asia 4*B



<http://liceoartisticopistoia.edu.it/gallery/audiovisivo-e-multimediale/>



LICEO ARTISTICO "P. Petrocchi"

Sede: Piazzetta S.Pietro, 4 - 55100 Pistoia

e-mail: info@liceoartisticopistoia.edu.it

PFC: ptsd010005@pec.istruzione.it

www.liceoartisticopistoia.it

Tel. 0573.364708 - Fax 0573.307141

codice fiscale 80010010470

Succursale: Viale Adua,98 - Pistoia

Succursale: Via Cino - Pistoia

Sede di QUARRATA

Via del Montalbano, 391

51037 Quarrata (PT)